

Måla tak

Arbetsråd för Sober Takfärg.



Sober Takfärg är en vattenspädbar, och extra täckande färg, för målning av tak inomhus.

Vid normalt nedsmutsade tak räcker det med en strykning (med undantag för starkt sugande tak), vilket spar både armar och tid. Sober Takfärg har vatten som lösningsmedel. Därför är den luktsvag och behaglig att måla med inomhus. Den är även godkänd av Astma och Allergiförbundet. Färgen är helmatt och gulnar inte.

Sober Takfärg använder du till de flesta tak, dock inte till spännpapptak eller trätak som du enklast målar med Panelgrund Grundfärg. Limfärgstak tvättar du ned och grundmålar med Spärra Grundfärg och täckmålar med Sober Takfärg. Till kraftigt nikotinsmutsiga tak använder du Isolera RF innan du målar med Sober Takfärg.

Gör så här för ett lyckat resultat.

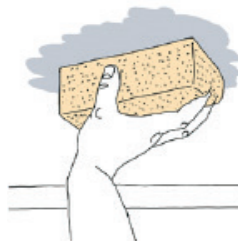
Noggrannhet, bra verktyg och ett ordentligt underarbete lägger grunden till ett lyckat målningsresultat. Börja med att läsa igenom bruksanvisningen på färgburken och följ sedan målningsråden här nedan.

Produktfakta om Sober Takfärg finner du på sista sidan i den här foldern.

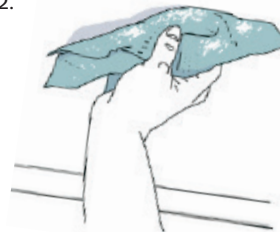
Förbehandling.

Tidigare målade tak.

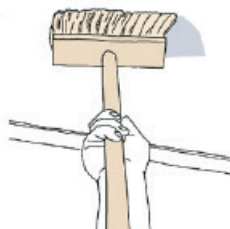
1.



2.



3.



4.

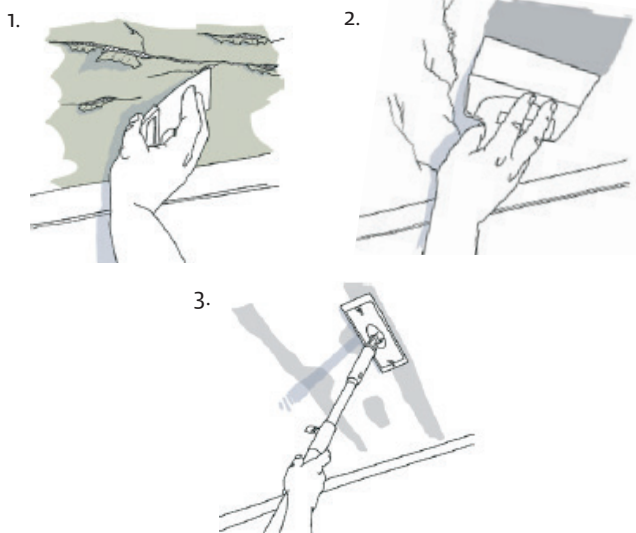


1. Om du inte känner till underlaget, provtvätta först en liten yta med vatten. Om vattnet löser upp färgen är det troligen limfärg, vilket är en vattenlöslig färg som ofta användes fram till sextiotalet. Limfärgen är inte ommålningsbar utan måste svamptvättas ner helt med massor av vatten som får suga in i limfärgskiktet.
2. Om färgen inte löses upp men smetar av sig på en torr trasa är det troligtvis kalkfärg. Denna ska inte tvättas.
3. Borsta istället ytan noggrant tills den blir fast och damma av noga.
4. Om färgen inte löses upp av vatten och inte smetar av sig på en torr trasa, damma av taket och tvätta eventuellt med Alcro Målartvätt för att avlägsna fett och smuts. Låt medlet verka i några minuter och torka sedan av ytan med en fuktig trasa av microfiber.



Det viktiga underarbetet.

Tidigare målade tak.



1. Skrapa bort lös färg med en spackel och se till att underlaget är fast i ytan och fritt från stoft.
2. Spackla igen sprickor och ojämnheter med Alcro Hand- eller Grovspackel.
3. När spacklet torkat, slipa med slippapper 120-180. Spackla gärna två gånger eftersom spacklet sjunker lite när det torkar. För att spara ryggen använd gärna förlängningsskaft.

Nya tak.

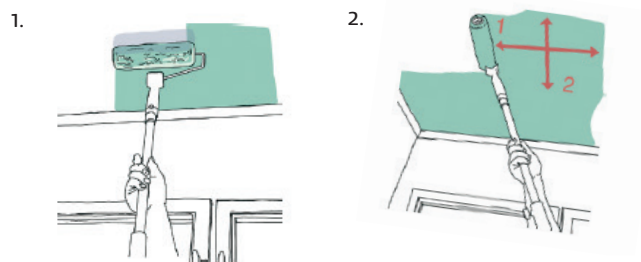
1. Var noga med att skrapa och borsta stoftiga ytor som exempelvis putsade och sandgrängade tak.
2. Spackla igen sprickor och ojämnheter med Alcro Hand- eller Grovspackel.
3. När spacklet torkat, slipa med slippapper 120-180. Spackla gärna håligheter två gånger eftersom spacklet sjunker lite när det torkar.

Kulörta tak.



Tak behöver ju inte alltid vara vita. Använd gärna Pashmina utspädd med 5-10% vatten vid målning av kulörta tak. Tänk dock på att starka kulörer kan påverka upplevelsen av väggkulören.

Börja måla.



1. Rulla Sober Takfärg flödigt med en bred Ullon- eller Perlonroller. Vid normalt nedsmutsade och sugande tak räcker det med en strykning. Måla hela taket utan paus, i riktning 2, för att undvika torrskarvar. Använd förlängningsskaft.
2. Om taket behöver två strykningar, måla först med Sober Grundfärg i riktning 1. Slutstryk alltid i riktning från ljuskällan, det vill säga i riktning 2, och in i rummet. Använd rikligt med färg i rollern under hela målningsarbetet för att undvika ett ojämnt resultat på grund av torrollning. Om taket är mycket missfärgat, smutsigt eller nikotinskadat använd i stället Isolera RF.

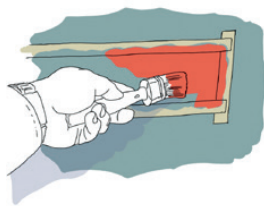
Starkt sugande tak.

Måla två gånger på starkt sugande underlag som exempelvis träfiberplattor, nya puts och sandgrängade (sandspacklade) tak. Grunda först en gång med Sober Grundfärg i en riktning och slutstryk i andra riktningen, se ovan. Låt färgen torka minst en timme innan andra strykningen.



Tips.

Skydda med maskeringstejp.



Använd maskeringstejp för att skydda intilliggande ytor. Ta bort tejpens direkt efter målningsarbetet innan färgen torkat. Använd gärna Mask-a-matic som är lätt att avlägsna.

För att få en skarp kant kring ett maskerat fält börjar du med att måla bottenfärgen vid tejpkanterna och låter den torka. På så sätt undviker du att dekorfärgen kryper under tejpens. Därefter målar du dekorfärgen.

Dåligt underarbete avslöjar sig alltid.

Defekter och skavanker kan inte döljas med färg. Ett dåligt underarbete försämrar resultat och hållbarhet avsevärt. Räkna med att lägga ned ungefär 3/4 av arbetstiden på underarbetet och resterande på själva målningsarbetet. Då är du på rätt väg mot ett lyckat slutresultat!

Måla taket först.

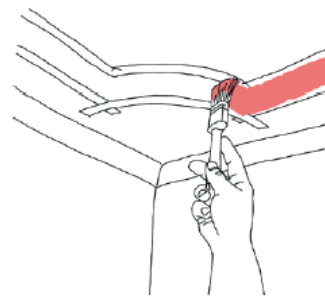
Vid reparation, ommålning eller tapetsering, börja med att måla taket så undviker du stänk på nymålade eller tapetserade ytor.



Måla utan rollertråg.

Att måla flödigt är det viktigaste för en lyckad takmålning. Sober Takfärg finns i 10 litersburkar som du kan doppa rollern direkt i. Du behöver därför inte använda rollertråg och slipper därmed hälla över färg med extra spill som följd. Använder du 3 litersburkar behöver du hälla färgen i ett tråg. Se då till att du hela tiden har gott om färg i tråget.

Dekorera taket som förr.



Dekor i taken var tidigare en statussymbol som var få förunnat. Man anlät ofta skickliga dekormålare och konstnärer för att göra vackra bårder, spegelmålningar och olika motiv.

Dekoratív máleri har åter kommit på modet. Idag kan du själv skapa dekorer i taket med hjälp av exempelvis Sober tak- och väggfärger, samt speglar med maskeringstejp. Det är inte svårare än att göra en dekor på en vägg, bortsett från att man får jobba uppåt.

Rengöring av verktyg.



Det lönar sig alltid att använda verktyg av bra kvalitet. Om du gör ren verktygen så snart som möjligt efter målningen, kan du använda dem desto flera gånger. Förvara pensel och roller i tillsluten plastpåse om du tar paus i arbetet.

Hjälptill att skydda naturen.

Håll inte ut färg eller lösningsmedel i avloppet. Inte ens om färgen är vattenspädbar. Det försvårar reningsprocessen i reningsverket. Lämna istället överbliven färg och lösningsmedel till en miljöstation i din kommun.



Produktfakta.

Sober Takfärg.

Kan målas på: Nya och tidigare målade tak inomhus, dock ej nya trätak, kraftigt nikotinsmutsiga tak samt sandspacklade tak som inte tål vatten.

Målas med: Ullon- eller Perlonroller, pensel samt spruta.

Glans: Helmatt, ca 2.

Färgåtgång: 1 liter räcker till 6-8 kvm.

Torktid: Klibbfri ca 30 minuter, övermålningsbar ca 3 timmar.

Spädning och rengöring av verktyg: Vatten.

Miljömärkning: Svanen, Astma och allergiförbundet.

Sober Grundfärg vägg.

Kan målas på: Puts och betongytor, sandspacklade ytor, skivor och glasfiberväv.

Målas med: Pensel, roller eller spruta.

Glans: Glansfri.

Färgåtgång: 1 liter räcker till 4-7 kvm.

Torktid: Klibbfri ca 30 minuter, övermålningsbar ca 3 timmar.

Spädning och rengöring av verktyg: Vatten.

Miljömärkning: Svanen, Astma och allergiförbundet.

Rengöring av verktyg: Vatten eller Penseltvätt.



Vill du veta mer?

Kontakta närmaste återförsäljare
eller Alcros kostnadsfria rådgivning på
tel 020-62 20 20.